



Rif.: 21533412

**€ 360.000**

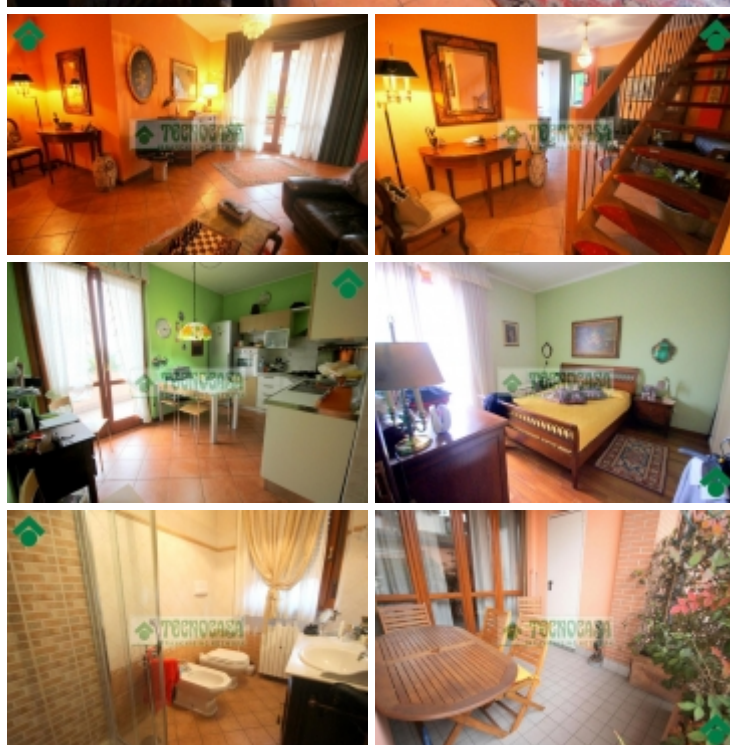
## Rho

Via Toscana

<b>Tipologia:</b>	Appartamenti
<b>Superficie:</b>	mq 150 ca.
<b>Locali:</b>	4
<b>Sottotipologia:</b>	4 locali
<b>Bagni:</b>	2
<b>Terrazzi:</b>	1
<b>Balconi:</b>	1
<b>Box:</b>	1
<b>Piano:</b>	2

**Classe energetica:** E
**Indice prestazione energetica:** 211,31 kW h/m<sup>2</sup> anno

Ideale per chi cerca tranquillità e aree verdi senza perdere però servizi importanti come i mezzi pubblici e ottimi collegamenti con la SS del sempione, tangenziali e autostrade. La zona, grazie ad un passato intervento edilizio, è composta principalmente da abitazioni singole e piccole palazzine di recente costruzione; questo aspetto ha permesso di migliorare l'aspetto estetico e la signorilità del quartiere offrendo anche parcheggi pubblici e aree attrezzate per bambini. La palazzina, finita nel 2008, ha la facciata rivestita in mattone a vista, ascensore, giardino condominiale e la gestione del riscaldamento è autonoma. Proponiamo in vendita attico, molto luminoso grazie alla doppia esposizione SUD/OVEST, disposto su due livelli completo di terrazzo e mansarda con camino. Al piano abitativo troviamo il soggiorno, la cucina abitabile e la camera matrimoniale tutti, con l'accesso diretto al terrazzo di 40 mq; oltre al bagno finestrato e ripostiglio. È possibile accedere al piano mansardato grazie alla scala a rampa presente in soggiorno oppure, in maniera indipendente, dal vano scala condominiale. Questo piano, completo di abbaini e velux, rende l'ab [...]



## Mappa



## Scopri Di Più

Punta qui il tuo smartphone:

