



Rif.: 21482983

€ 69.900

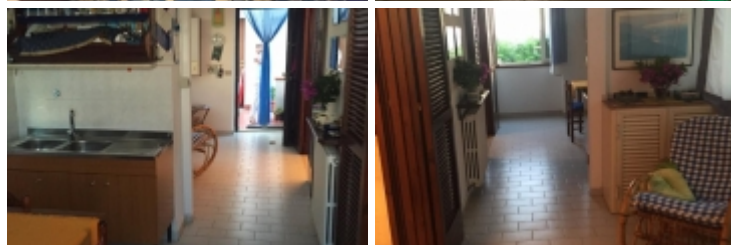
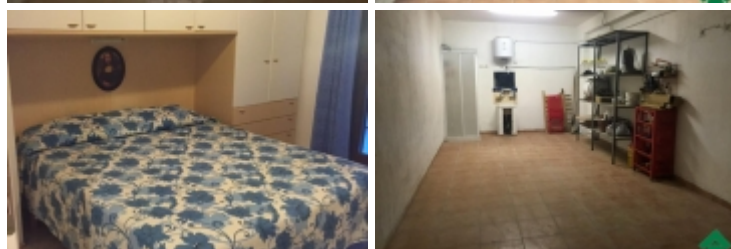
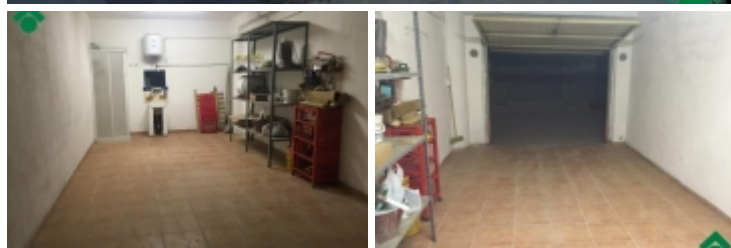
## Paola

Via Della Cicala

<b>Tipologia:</b>	Appartamenti
<b>Superficie:</b>	m <sup>2</sup> 70 ca.
<b>Locali:</b>	3
<b>Sottotipologia:</b>	3 locali

**Classe energetica:** Classe energetica non dichiarata

Appartamento al piano secondo sito in via Sottopromintesta precisamente all' interno del Residence Parco Mediterraneo è così composto : ingresso soggiorno con cucina , disimpegno , 2 camere da letto , terrazzo . L' appartamento è munito di garage di 20 m<sup>2</sup> circa . a pochi metri dal mare.completamente ristrutturato.



## Mappa



## Scopri Di Più

Punta qui il tuo smartphone:

