



Salpa Madef Scala A

Salpa Madef Scala A

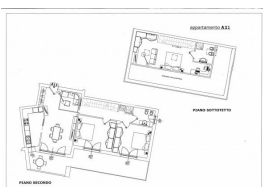
| 2 - 4 Locali | 63 - 138 Mq

Rif.: 64324
Provincia: PARMA
Comune: NOCETO
Indirizzo: Via Biagio Pelacani, 25
Prezzo:

DESCRIZIONE ANNUNCIO

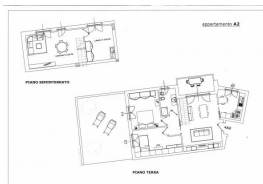
Siamo lieti di presentarvi un prodotto unico nel suo genere per il suo tema progettuale. Due palazzine innovative ideate e costruite per garantire un modello di vita eco-sostenibile grazie alle tecnologie di ultima generazione che garantiscono il più elevato livello di risparmio energetico e basso impatto dei consumi. Il risparmio energetico e il benessere nell'edificio si realizzano inoltre grazie all'isolamento termico, questo eviterà la dispersione di calore durante i mesi più freddi e garantirà il mantenimento di una gradevole temperatura nei mesi estivi. L'impianto di riscaldamento e raffreddamento all'avanguardia utilizza una pompa di calore ad alta efficienza energetica, con emissioni inquinanti nulle. Ogni singolo appartamento sarà inoltre dotato di un sistema di contabilizzazione dell'energia in grado di fornire ai singoli utenti la gestione dell'impianto interno che sfrutta la tecnologia dei pannelli a pavimento. Queste abitazioni sono pensate per assicurare a chi le vive la tranquillità di un sistema di progettazione conforme alle nuove norme antisismiche e la privacy fornita dal sistema di isolamento acustico interposto tra le unità abitative. In un contesto esclusivo e tranquillo garantito dalla posizione defilata e riservata, nelle vicinanze di parchi giochi per bambini e piste ciclabili immerse nel verde, che permettono alle famiglie di godersi con serenità i momenti di svago. Tutto questo senza dover rinunciare alla comodità dei servizi, grazie alla vicinanza con il centro storico del paese. Le abitazioni al loro interno prevedono una distribuzione ideale degli ambienti, sono stati infatti disegnati su carta dalla nostra agenzia al fine di sfruttare al meglio gli spazi permettendo una disposizione ottimale del mobilio. Gli spaziosi terrazzi e le grandi vetrate garantiscono inoltre una illuminazione perfetta degli spazi. La garanzia di realizzare il sogno di una casa da vivere con serenità e tranquillità, con la possibilità di personalizzazione delle rifiniture interne trasformando una casa nella propria Abitazione.

TIPOLOGIE E PREZZI



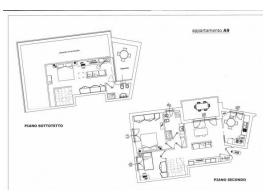
Rif.	78233
Tipologia	3 locali
Mq	136
Prezzo	217000
Piano	
Locali	3

Trilocale a Piano Secondo, su due livelli. L'appartamento è composto da soggiorno, cucina abitabile, due camere matrimoniali e servizi. Dotato di mansarda di 35 mq con servizi, in cui è possibile ricavare la terza camera da letto. Dotato di loggia di 28 mq.



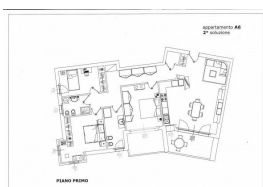
Rif.	78234
Tipologia	3 locali
Mq	126
Prezzo	195000
Piano	
Locali	3

Trilocale a Piano Terra, con giardino privato di 43 mq.
L'appartamento è composto da soggiorno, cucina abitabile, camera matrimoniale, camera doppia e servizi.
Dotato di taverna di 47 mq al piano seminterrato con ambiente lavanderia.



Rif.	78235
Tipologia	3 locali
Mq	127
Prezzo	202000
Piano	
Locali	3

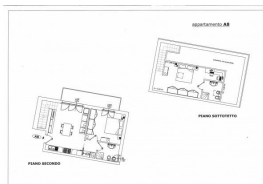
Trilocale a Piano Secondo, su due livelli.
L'appartamento è composto da soggiorno con cucina separata, camera matrimoniale, camera singola e servizi.
In alternativa può essere composto da soggiorno, cucina abitabile, camera doppia e servizi.
Dotato di mansarda di 38 mq con servizi, in cui è possibile ricavare la terza camera da letto.
Dotato di loggia e terrazzo.



Rif.	78236
Tipologia	3 locali
Mq	91
Prezzo	149000
Piano	
Locali	3

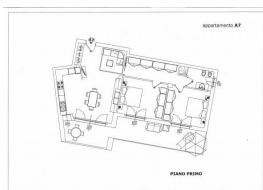
Trilocale a Piano Primo.
L'appartamento è composto da soggiorno, cucina abitabile, camera matrimoniale con cabina armadio, camera singola e servizi.
Dotato di loggia di 8 mq.

Possibilità di ricavare un Quadrilocale di 138.
L'appartamento sarebbe composto da soggiorno con angolo cottura, due camere matrimoniali e doppio servizi.
Dotato di due logge per un totale di 16 mq.



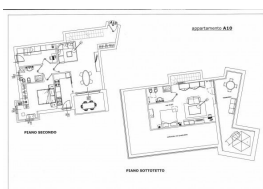
Rif.	78237
Tipologia	2 locali
Mq	87
Prezzo	139000
Piano	
Locali	2

Bilocale a Piano Secondo, su due livelli.
L'appartamento è composto da soggiorno con angolo cottura, camera matrimoniale e servizi.
Dotato di mansarda di 32 mq con servizi, in cui è possibile ricavare una seconda camera matrimoniale.
Dotato di loggia di 10 mq.



Rif.	78238
Tipologia	3 locali
Mq	110
Prezzo	175000
Piano	
Locali	3

Trilocale a Piano Primo.
L'appartamento è composto da soggiorno con angolo cottura, due camere matrimoniali e servizi.
Dotato di loggia di 28 mq.



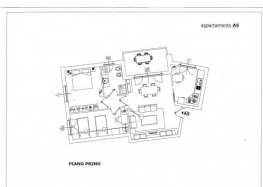
Rif.	78239
Tipologia	3 locali
Mq	130
Prezzo	210000
Piano	
Locali	3

Trilocale a Piano Secondo, su due livelli.
L'appartamento è composto da soggiorno, cucina abitabile, camera matrimoniale, camera singola, servizi.
Dotato di mansarda di 43 mq con servizi, in cui è possibile ricavare una camera con zona studio.
Dotato di loggia e terrazzo.



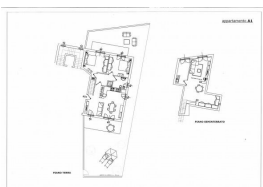
Rif.	78240
Tipologia	4 locali
Mq	138
Prezzo	222000
Piano	
Locali	4

Quadrilocale a Piano Terra, con giardino privato di 145 mq.
L'appartamento è composto da soggiorno con angolo cottura, camera matrimoniale, due camere singole e doppi servizi.



Rif.	78241
Tipologia	3 locali
Mq	95
Prezzo	150000
Piano	
Locali	3

Trilocale a Piano Primo.
L'appartamento è composto da soggiorno, cucina abitabile, camera matrimoniale, camera doppia e servizi.
Dotato di loggia di 9 mq.



Rif.	78242
Tipologia	3 locali
Mq	132
Prezzo	212000
Piano	
Locali	3

Trilocale al Piano Terra, con giardino privato di 155 mq.
L'appartamento è composto da soggiorno con angolo cottura, due camere matrimoniali e servizi.
Dotato di taverna di 56 mq al piano seminterrato con ambiente lavanderia.



Rif.	78243
Tipologia	2 locali
Mq	63
Prezzo	97000
Piano	
Locali	2

Bilocale a Piano Primo.
L'appartamento è composto da soggiorno con cucina abitabile, camera matrimoniale e servizi.
Dotato di loggia di 10 mq.
Possibilità di ricavare un trilocale di 122 mq. In questo caso l'appartamento sarebbe composto da soggiorno, cucina abitabile, due camere matrimoniali e doppi servizi. Dotato di due logge per un totale di 30 mq.

MAPPA



TECNOCASA - HOLDING S.p.A. - P. IVA 08365140154 - Ogni agenzia ha un proprio titolare ed è autonoma.